

**Czar**

Brochure - Ficha Tecnica

Es una silla ejecutiva de alta gama, que posee un estilo único en cuanto a sus detalles de diseño y estándares de confort. La fusión entre diseño y comodidad hacen de esta silla un producto exclusivo. Su arquitectura elegante y futurista favorece las posiciones operativas, ejecutivas y de altos mandos. Este modelo inspira vitalidad, capacidad y liderazgo. Por ello, su elección resulta la más adecuada para las oficinas modernas.

CZAR posee una increíble flexibilidad gracias al diseño de su respaldo de columna central. Las funciones del mecanismo, como el modo de funcionamiento intensivo y el soporte de asiento de aluminio pulido, son sólo algunos de los atributos que muestran la excelencia en el diseño y la construcción de CZAR.

El asiento de espuma moldeada está cubierto de cuero y cuenta con un deslizador para que el usuario encuentre su mejor posición.

La base de forma piramidal, formada por cinco brazos de aluminio pulido, garantiza libertad de giro en 360° y la posibilidad del desplazamiento de la silla en todas sus direcciones.



**ESPECIFICACIONES TÉCNICAS**

Certificado por:  
ANSI/BIFMA X5.1-2002: "Prueba de Sillas de Oficina para uso General"

Garantía: 4 años

**BASE ESTRELLA**



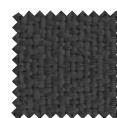
**BASE**



ALUMINIO

**COLORES & MATERIALES**

RESPALDO TELA



NEGRO

ASIENTO CUERO



NEGRO



## CARACTERÍSTICAS

### Respaldo

De espuma flexible con apoyo del soporte central. Funciona acompañando y ajustándose a la columna vertebral. El sistema central que permite al usuario moverse y girar de una manera natural. Puede ser tapizado en una tela rayada o en cuero. Cuenta además con un apoyacabezas opcional, que soporta el cuello y la cabeza y es ajustable en altura y ángulo.

### Asiento

Diseñado para soportar largos períodos de uso. Tapizado en cuero, este asiento tiene un diseño de cascada, garantizando al usuario un verdadero confort ergonómico en las piernas y una distribución de presiones uniforme que reduce la sensación de fatiga.

### Brazos

Ajustables en diferentes ángulos y alturas. Las cuatro posiciones, cuyo accionar garantizan la comodidad ergonómica, se ejecutan a través de un botón. La superficie de apoyo del antebrazo la ocupa un posabrazos de poliuretano integral de color negro, que ofrece la posibilidad de ser tapizado en cuero haciendo juego con el respaldo y el asiento.

### Mecanismo

Multibloqueador avanzado con ajuste de tensión de respaldo; deslizador de asiento y ajuste de altura. Elevación de gas (regulador de altura por medio de gas con ayuda de un pistón). Opción bloqueo en el respaldo que permite hasta cinco posiciones de inclinación.

### Base piramidal

Formada por cinco brazos de aluminio pulido. Esta plataforma garantiza libertad de giro en 360° y la posibilidad del desplazamiento de la silla en todas sus direcciones sobre grandes ruedas de plástico negro, adaptables a cualquier superficie del piso.

